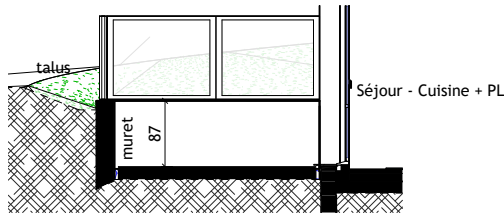
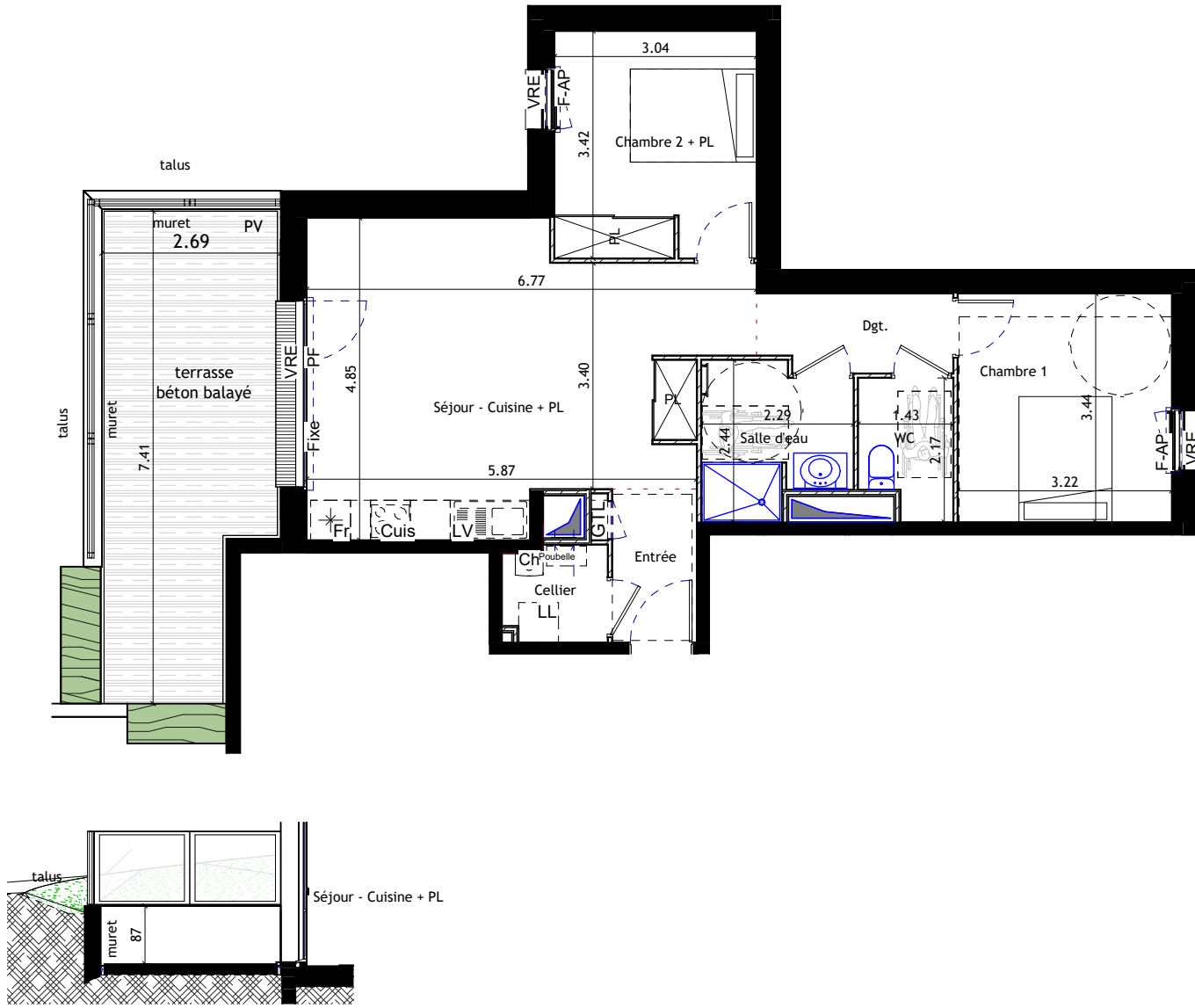
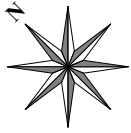


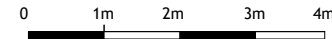
la Résidence "Nebka"

Impasse de la Poste
56690 LANDEVANT



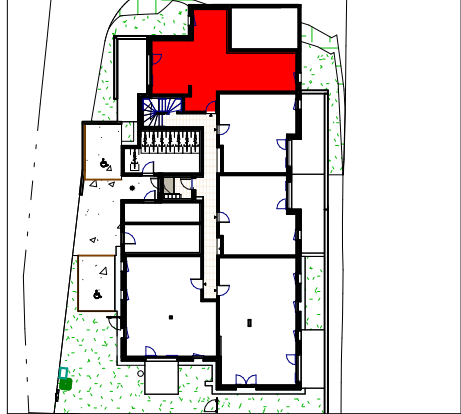
coupe de principe

- PV Pare Vue
- Faux plafond
- PF Porte Fenêtre
- F Ouvrant à la Française
- C Couissant
- AV Allège vitrée
- AP Allège pleine
- VRE Volet Roulant Elect.
- * Frigo
- LV Lave-vaisselle
- LL Lave-linge
- Cuis Plaques de cuisson
- GTL Tableau électrique
- ECS Eau Chaude Sanitaire




1 place de la gare
35 000 RENNES
tél : 02.99.85.93.97
contact@secib-immobilier.com

LOT N° :	001
Niveau :	RDC
Type :	T3



SURFACE HABITABLE	
Entrée	2.93 m ²
Séjour - Cuisine + PL	26.19 m ²
Chambre 1	11.08 m ²
Chambre 2 + PL	10.35 m ²
Salle d'eau	4.76 m ²
Cellier	2.19 m ²
Dgt.	3.41 m ²
WC	2.79 m ²
63.70 m²	
Terrasse	17.20 m ²

Pour l'Aquéreur Pour SECIB immobilier PROVISOIRE

NOTA : Ce plan reflète un état de principe pouvant être modifié en cours de chantier pour des raisons techniques, sachant que ces dispositions ne peuvent être opposées à l'architecte, celui-ci n'ayant aucun lien de droit avec l'acquéreur. Les équipements de cuisine ne sont pas contractuels, leur position est indicative. Les canalisations, radiateurs et équipements électriques ne sont pas figurés. Pour des raisons techniques ou administratives, des modifications pourront être apportées à ce plan.

Date : 24.07.2024

