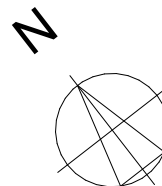
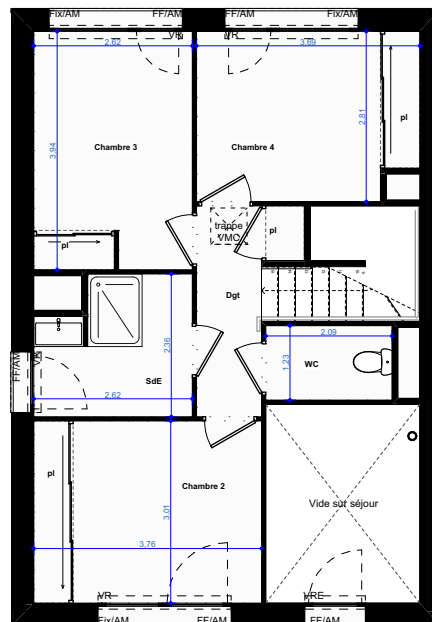
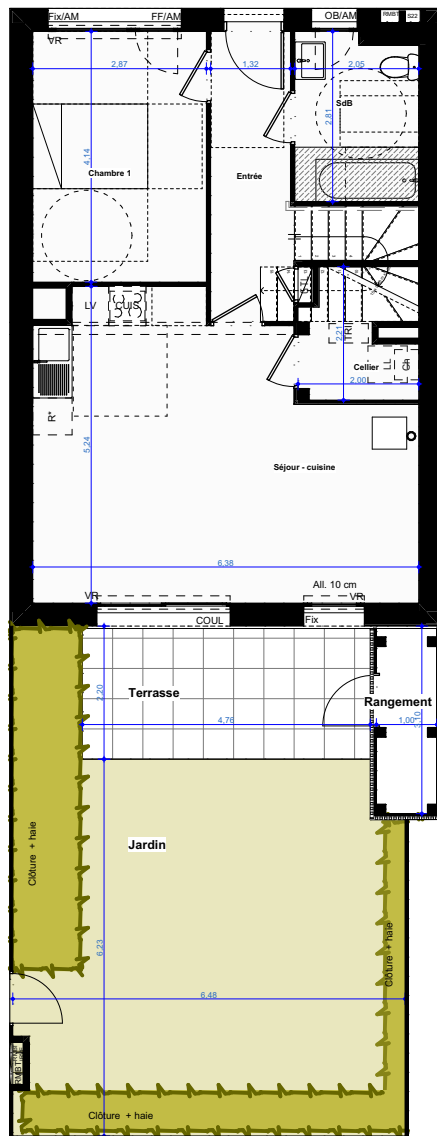


NATICE



NATICE

**LOT 13
CASERNE LORETTE
ZAC Caserne Lorette
Saint-Malo**

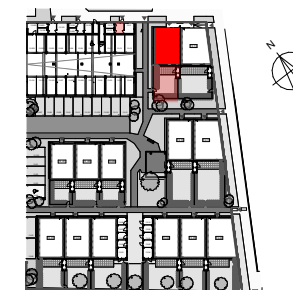


| | |
|------------------------|--|
| COUL | porte-fenêtre coulissante |
| COUL | porte-fenêtre |
| FF/AM | fenêtre à la française sur allège maçonnée |
| FF/AV | fenêtre à la française sur allège vitrée |
| OB/AV | fenêtre oscillo-battante sur allège vitrée |
| OB | fenêtre oscillo-battante |
| VR | volet roulant |
| GTL | tableau électrique |
| LL | lave linge |
| LV | lave vaisselle |
| CUIS | cuisinière |
| R | réfrigérateur |
| chaud . | chaudière |
| ECS | ballon relai d'eau chaude sanitaire |
| soffite / faux-plafond | |
| poêle à bois | |

SCCV Saint Malo Lorette

Logement N° **M13-12**

Type **T5**



Surfaces habitables en m²

| | |
|------------------|-------|
| Entrée | 6,43 |
| Séjour - cuisine | 28,02 |
| Chambre 1 | 11,90 |
| Chambre 2 | 11,33 |
| Chambre 3 | 10,28 |
| Chambre 4 | 10,02 |
| SdB | 5,54 |
| SdE | 5,56 |
| WC | 2,57 |
| Dgt | 4,38 |
| Cellier | 2,74 |

98,77 m²

| | |
|--------------------------|-------|
| Local 2 roues individuel | 3,37 |
| Rangement | 2,97 |
| Jardin | 42,10 |
| Terrasse | 10,47 |

Pour l'acquéreur

Pour : SCCV Saint Malo Lorette

Date: 15/07/2024

Indice: B

NOTA: ce plan reflète un état de principe pouvant être modifié en cours de chantier pour des raisons techniques, sachant que ces dispositions ne peuvent être opposées à l'architecte. Celui-ci n'ayant aucun lien de droit avec l'acquéreur. Les équipements de cuisine ne sont pas contractuels, leur position est indicative. Les canalisations, radiateurs et équipements électriques ne sont pas figurés. Pour des raisons techniques ou administratives, des modifications pourront être apportées à ce plan.