

La Résidence

NEOS

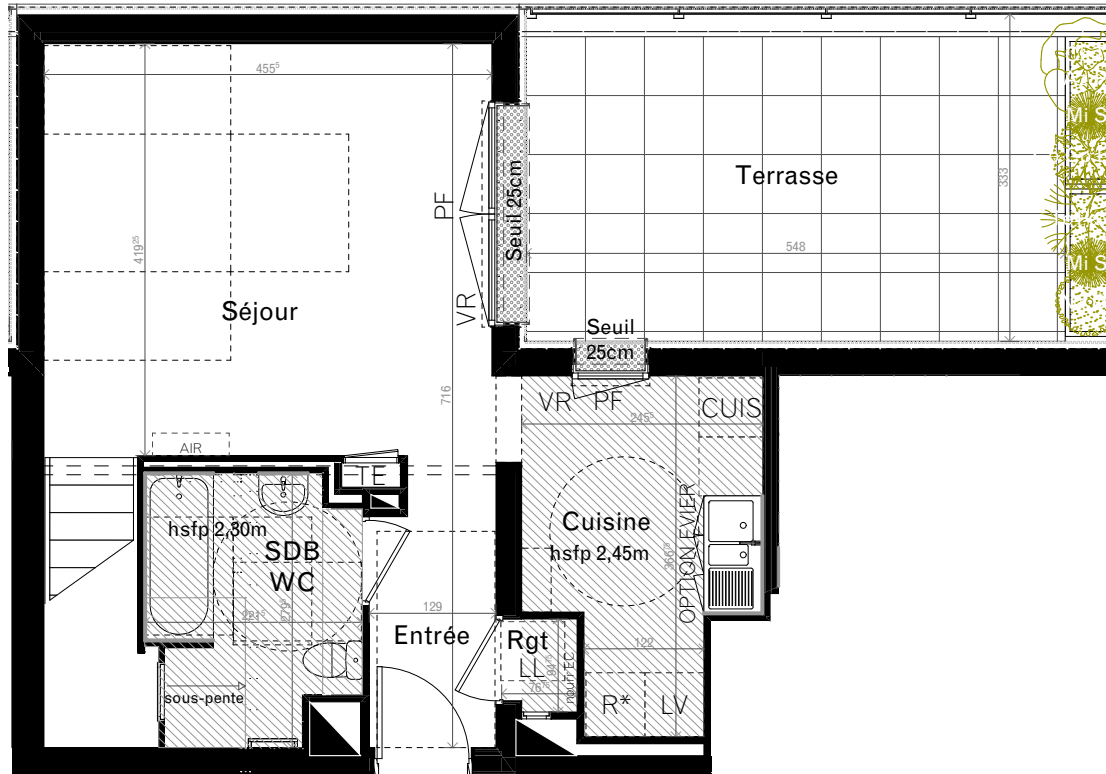
rue Eugène Pottier
35000 RENNES

PF	porte-fenêtre un ou deux vantaux
OB/AV	fenêtre oscillo-battante sur allège vitrée
2V/AP	fenêtre 2 vantaux sur allège pleine
VR	volet roulant
TE	tableau électrique
LL	lave-linge
OPTION EVIER	meuble-évier et crédence en option
LV	lave-vaisselle
CUIS	cuisson
R*	réfrigérateur
nourr EC	nourrice et comptage eau chaude
	soffite/faux-plafond courant haut. 2,2m
	soffite/faux-plafond haut. différente
AIR	unité suspendue air chaud PAC

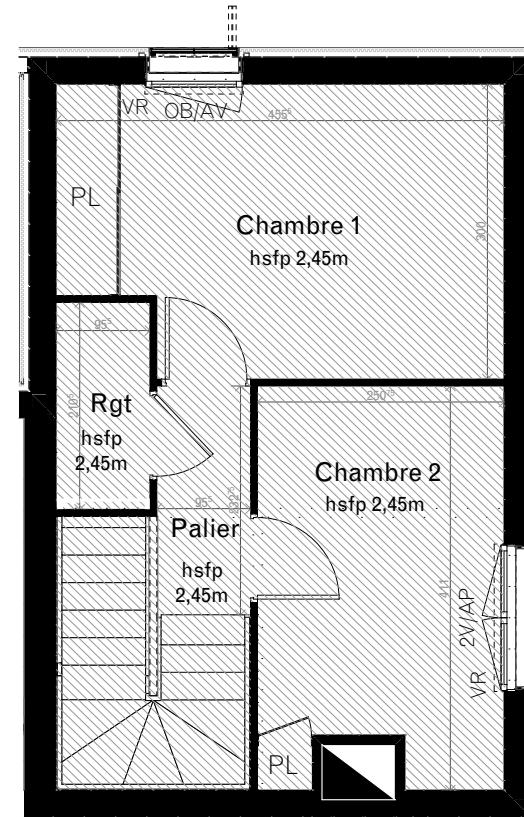
SCCV CLEUNAY-E.POTTIER

NEOS

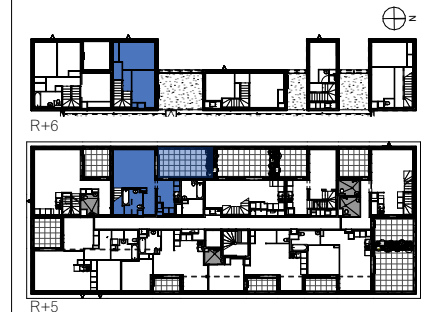
Logement n° : **A504**
Niveau : R+5 et R+6
Type : **T3**



Duplex bas - R+5



Duplex étage - R+6



Surfaces habitables en m²

Entrée	3,2
Palier	2,2
Séjour	19,7
Cuisine	7,7
Chambre 1 + PL	12,8
Chambre 2 + PL	9,8
Rgt	2,0
SDB WC	4,8
Rgt	0,7
Total surfaces habitables	62,9 m²

Terrasse	18,3
Total surfaces annexes	18,3 m²

Pour l'acquéreur :

Pour : **SCCV CLEUNAY-E.POTTIER**

Provisoire

Date : 06/11/2023

Indice 2

CHZX
CHOUZENOUX ARCHITECTURE

NOTA : ce plan reflète un état de principe pouvant être modifié en cours de chantier pour des raisons techniques, sachant que ces dispositions ne peuvent être opposées à l'architecte. Celui-ci n'ayant aucun lien de droit avec l'acquéreur. Les équipements de cuisine ne sont pas contractuels, leur position est indicative. Les canalisations, radiateurs et équipements électriques ne sont pas figurés. Pour des raisons techniques ou administratives, des modifications pourront être apportées à ce plan