

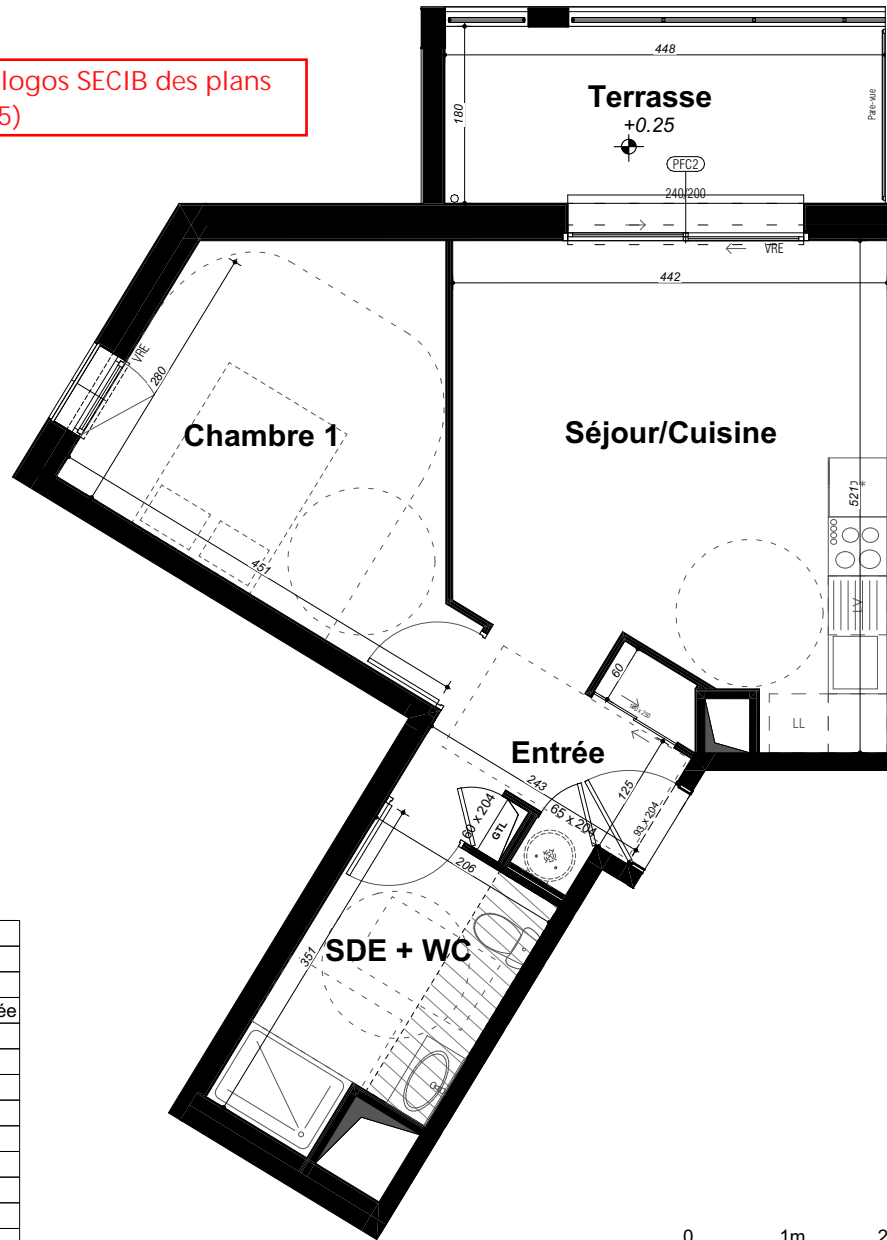
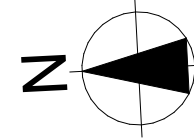
La Résidence

MER EDEN



Supprimer les logos SECIB des plans
(cf. CR PRO n°5)

RUE ADJUDANT LEJEUNE
PERROS-GUIREC



PFC	porte-fenêtre coulissante
PF	porte-fenêtre
FA	fenêtre sur allège maçonnée
OBAV	fenêtre oscillo-battante sur allège vitrée
OB	fenêtre oscillo-battante
VR / VRE	volet roulant / volet roulant électrique
GTL	tableau électrique
LL	lave-linge
LV	lave-vaisselle
CUIS	cuisinière
R*	réfrigérateur
chaud.	chaudière
ECS	ballon relai d'eau chaude sanitaire
	soffite / faux-plafond
	servitude de passage réseaux

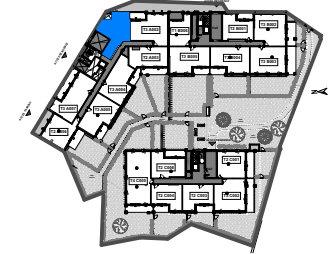
SCCV PERROS LEJEUNE

Logement N° : **A001**

Niveau : **BATIMENT A**

Type : **T2**

RDC / T+1 / R+2



Surfaces en m² Habitable

Entrée + 2PL	4,75
Séjour/Cuisine	20,08
Chambre 1	12,67
SDE + WC	6,46
Total SHAB	43,96 m²

Terrasse	7,98
Total Annexes	7,98 m²

Pour l'acquéreur :

Pour SCCV :

PROVISOIRE

Date : 17/05/2024

Indice : --

Format : 210 x 297 mm



NOTA : ce plan reflète un état de principe pouvant être modifié en cours de chantier pour des raisons techniques, sachant que ces dispositions ne peuvent être opposées à l'architecte. Celui-ci n'ayant aucun lien de droit avec l'acquéreur.

Les équipements de cuisine ne sont pas contractuels, leur position est indicative. Les canalisations, radiateurs et équipements électriques ne sont pas figurés. Pour des raisons techniques ou administratives, des modifications pourront être apportées à ce plan.

CLÉNET & BROSSET