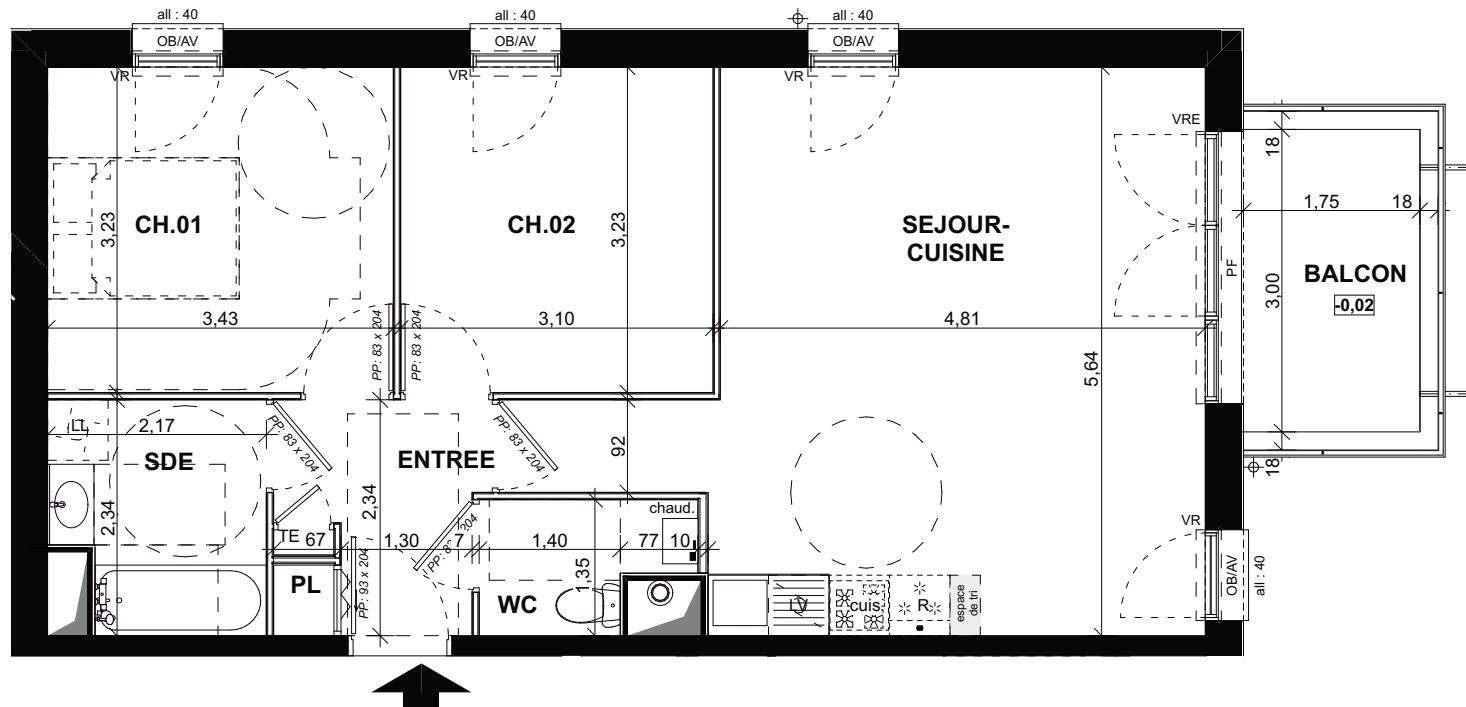
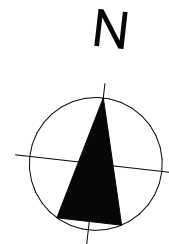
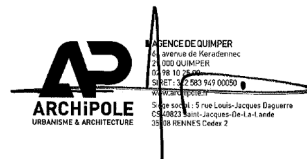
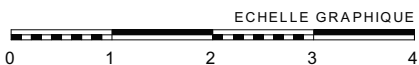


La Résidence Arboréa

80 Avenue de Keradenec
Quimper, 29000



COUL	porte-fenêtre coulissante
PF	porte-fenêtre
FF/AV	fenêtre à la française sur allège vitrée
OB/AV	fenêtre oscillo-battante sur allège vitrée
OB	fenêtre oscillo-battante
VR (E)	volet roulant (électrique)
TE	tableau électrique
LL	lave-linge
LV	lave-vaisselle
CUIS	cuisinière
R	réfrigérateur
chaud.	chaudière
ECS	ballon relais d'eau chaude sanitaire
	soffite/faux-plafond



Pour l'acquéreur

Pour SECIB

PROVISOIRE

Date : 23/09/2024

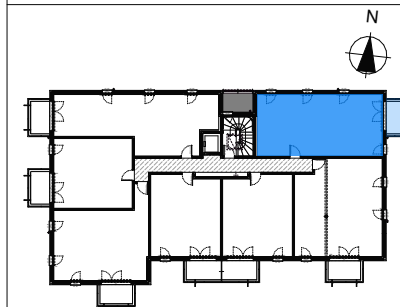


NOTA : ce plan reflète un état de principe pouvant être modifié en cours de chantier pour des raisons techniques, sachant que ces dispositions ne peuvent être opposées à l'architecture. Celui-ci n'ayant aucun lien de droit avec l'acquéreur. Les équipements de cuisine ne sont pas contractuels, leur position est indicative. Les canalisations, radiateurs et équipements électriques ne sont pas figurés. Pour des raisons techniques ou administratives, des modifications pourront être apportées à ce plan.

08



Logements N° : **11**
Niveau : **2eme Etage**
Type : **T3**



Surfaces habitables en m²

ENTREE+PL	4,51
SEJOUR-CUISINE	29,32
CH.01	11,08
CH.02	10,01
SDE	4,66
WC	2,45
Total Surface habitable	62,03 m²

BALCON	6,50
Total Surfaces annexes	6,50 m²