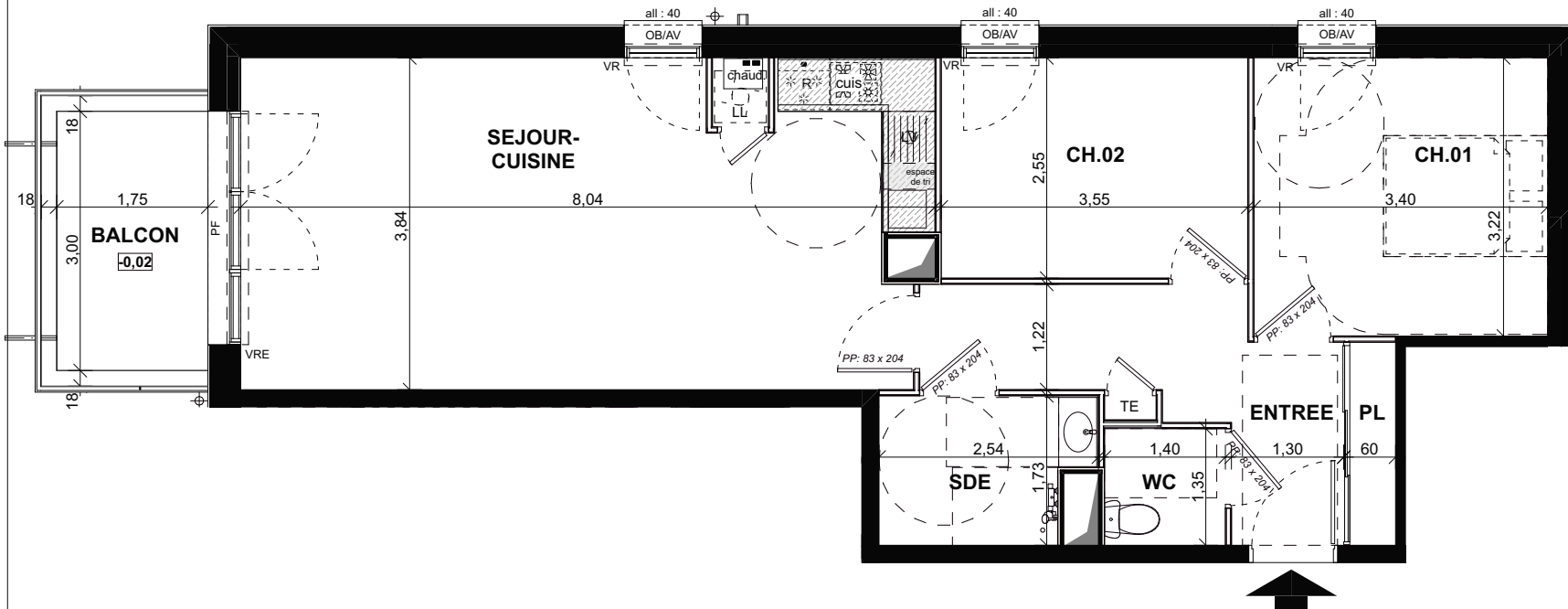
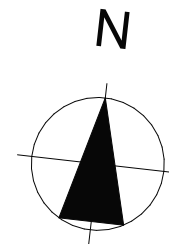
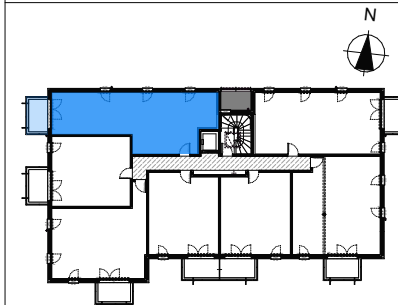


# La Résidence Arboréa

80 Avenue de Keradenec  
Quimper, 29000



Logements N° : 17  
Niveau : 2eme Etage  
Type : T3



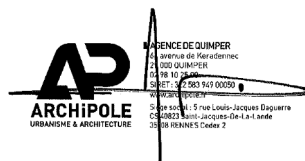
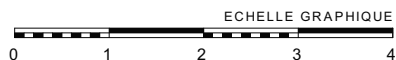
## Surfaces habitables en m<sup>2</sup>

ENTREE+PL	9,30
SEJOUR-CUISINE	29,67
CH.01	10,95
CH.02	9,05
SDE	3,98
WC	1,89

**Total Surface habitable 64,84 m<sup>2</sup>**

BALCON	6,50
<b>Total Surfaces annexes</b>	<b>6,50 m<sup>2</sup></b>

COUL	porte-fenêtre coulissante
PF	porte-fenêtre
FF/AV	fenêtre à la française sur allège vitrée
OB/AV	fenêtre oscillo-battante sur allège vitrée
OB	fenêtre oscillo-battante
VR (E)	volet roulant (électrique)
TE	tableau électrique
LL	lave-linge
LV	lave-vaisselle
CUIS	cuisinière
R	réfrigérateur
chaud.	chaudière
ECS	ballon relais d'eau chaude sanitaire
	soffite/faux-plafond



AGENCE DE QUIMPER  
80 Avenue de Keradenec  
29000 QUIMPER  
02 98 10 40 00  
02 98 10 40 01  
02 98 10 40 02

Pour l'acquéreur

Pour SECIB

**PROVISoire**

Date : 23/09/2024

14

**NOTA** : ce plan reflète un état de principe pouvant être modifié en cours de chantier pour des raisons techniques, sachant que ces dispositions ne peuvent être opposées à l'architecture. Celui-ci n'ayant aucun lien de droit avec l'acquéreur. Les équipements de cuisine ne sont pas contractuels, leur position est indicative. Les canalisations, radiateurs et équipements électriques ne sont pas figurés. Pour des raisons techniques ou administratives, des modifications pourront être apportées à ce plan.

